

СИГНАЛЫ РЕГУЛИРОВЩИКА



Регулировщики Дорожного движения

- 80 лет тому назад движением на перекрестках руководили регулировщики.
- Сейчас их место заняли светофоры, функции регулировщиков изменились, сегодня чаще всего они дежурят не на перекрестках, а рядом, следят за движением и, если необходимо, вмешиваются в ситуацию.
- Нередко и теперь регулировщикам приходится становиться на вахту в центре перекрестка. Обычно это бывает там, где движение усложнено, интенсивность его велика, особенно в час «пик».

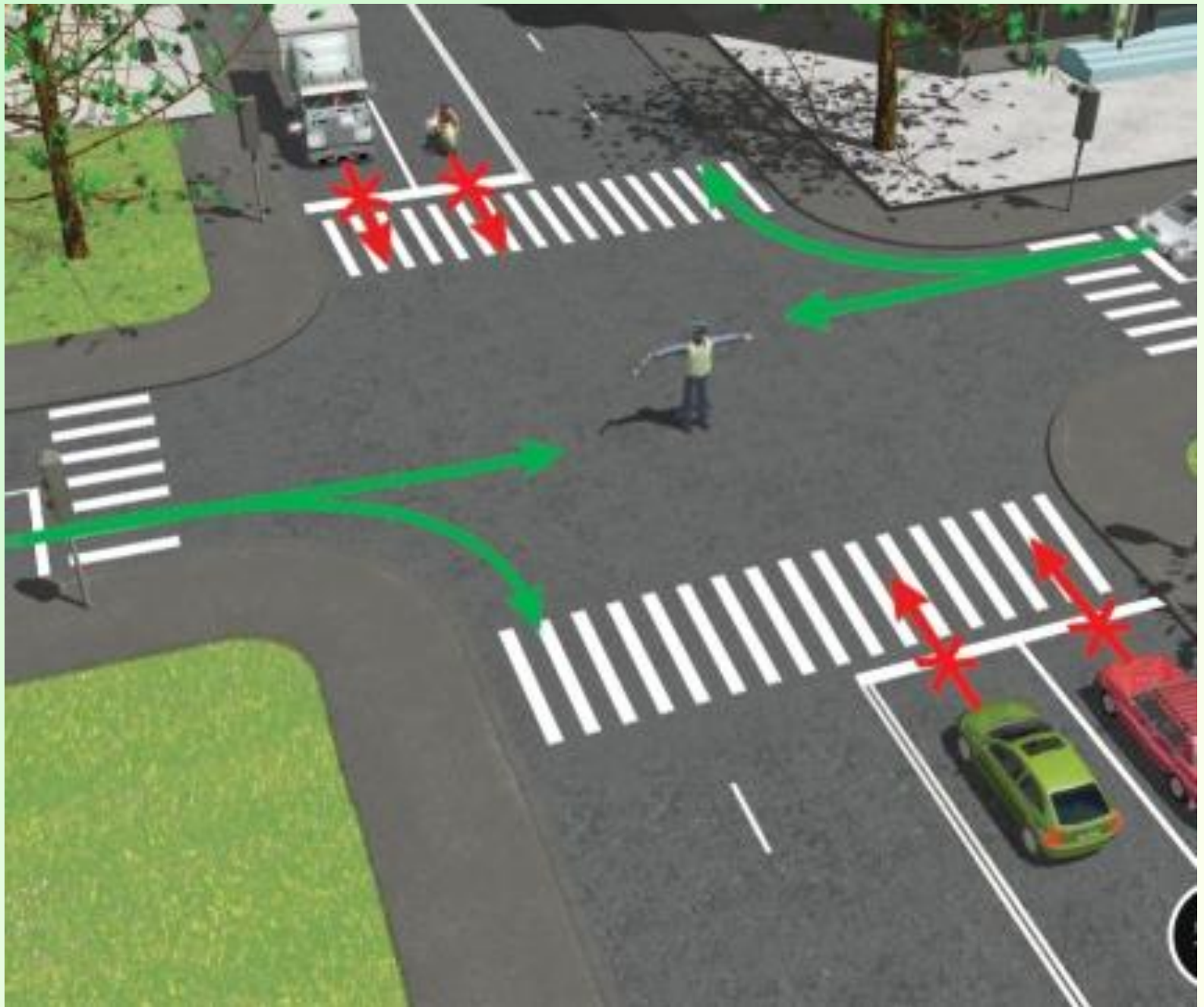


Сигналы регулировщика имеют следующие значения:

Руки вытянуты в стороны или опущены:

- со стороны левого и правого бока **разрешено** движение трамвая прямо, безрельсовым транспортным средствам прямо и направо, пешеходам **разрешено** переходить проезжую часть;
- со стороны груди и спины движение всех транспортных средств и пешеходов **запрещено**.



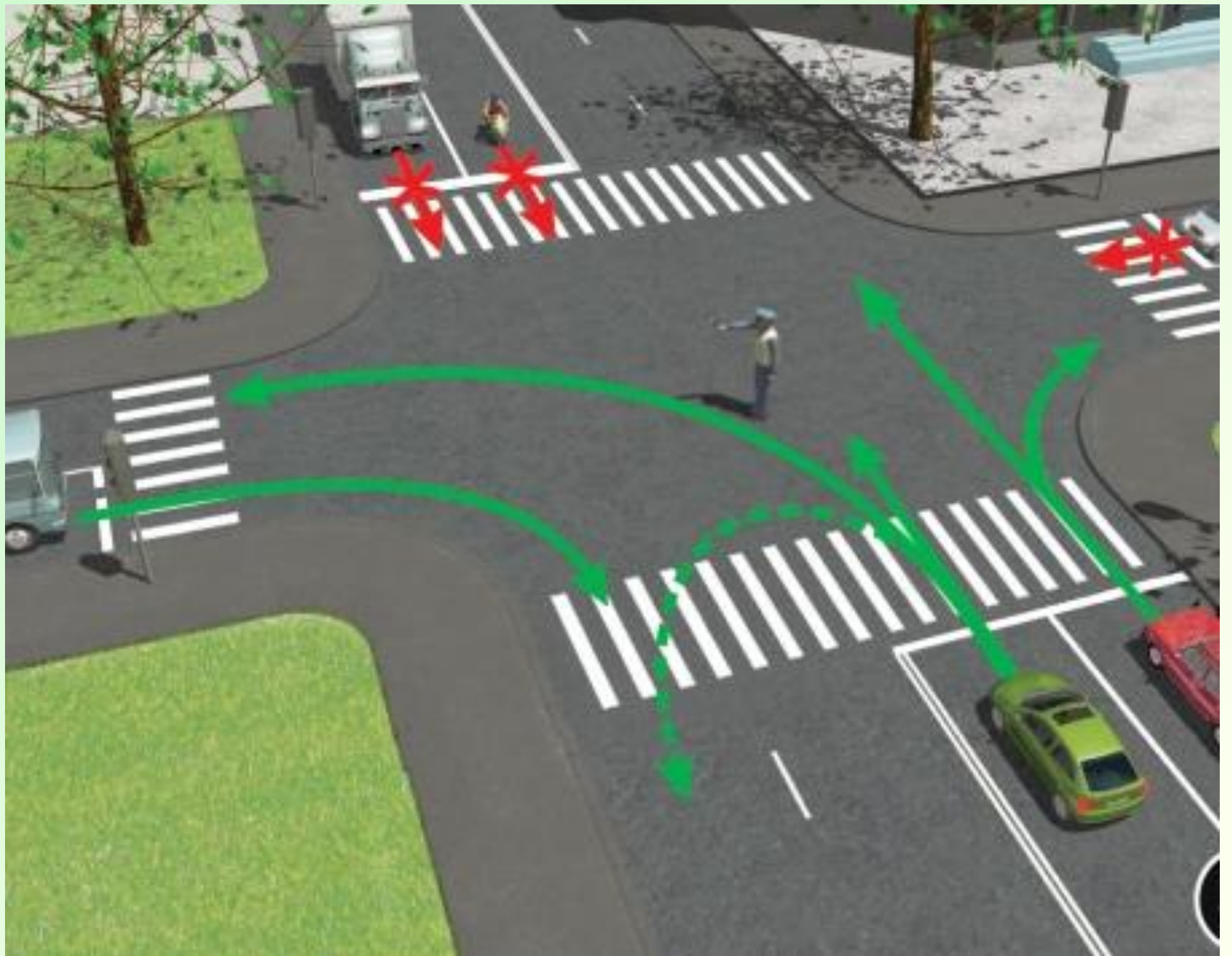


Сигналы регулировщика имеют следующие значения:

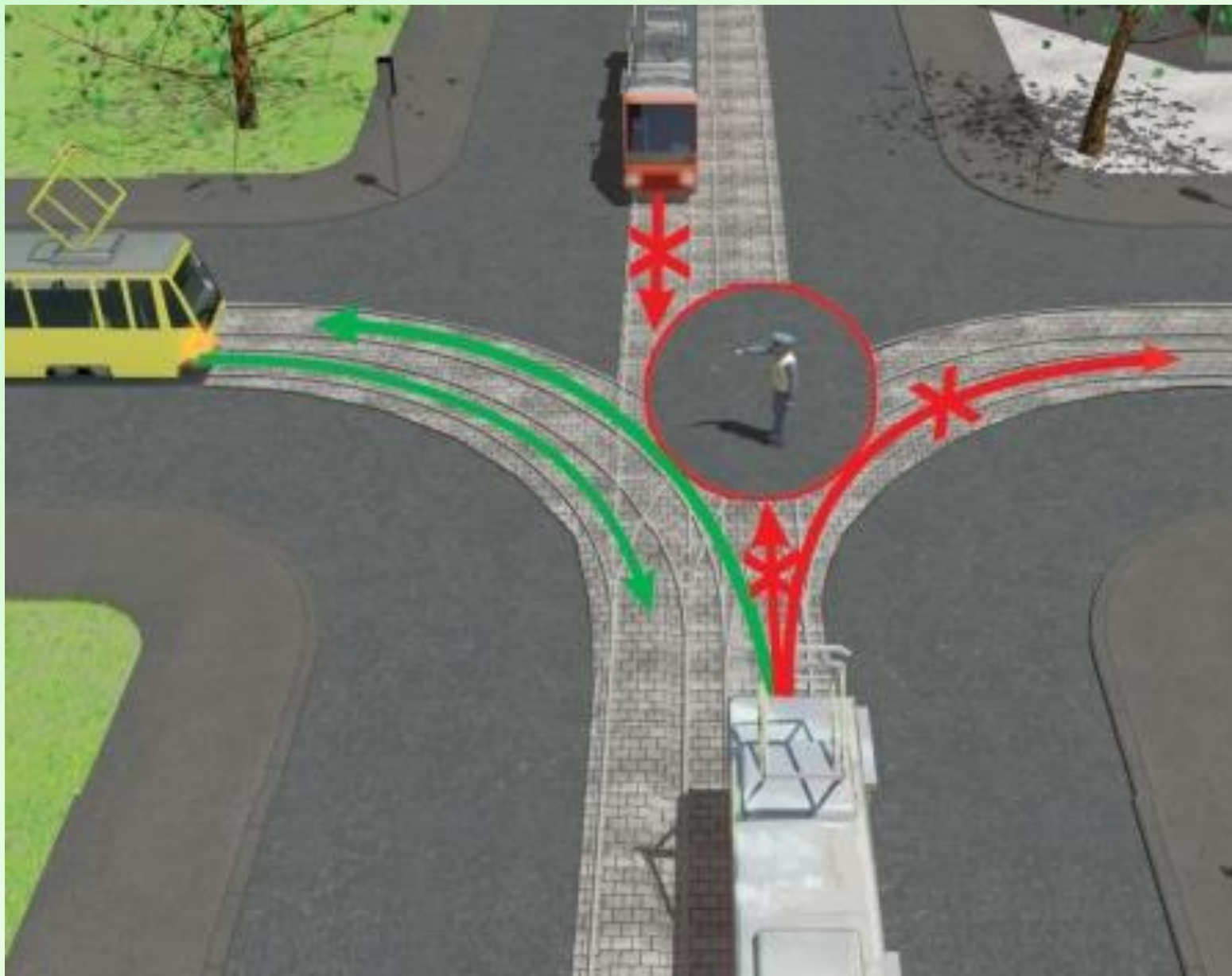
Правая рука вытянута вперед:

- со стороны левого бока **разрешено** движение трамваю налево, безрельсовым транспортным средствам во всех направлениях;
- со стороны груди всем транспортным средствам **разрешено** движение только направо;
- со стороны правого бока и спины движение всех транспортных средств **запрещено**;
- пешеходам **разрешено** переходить проезжую часть за спиной регулировщика.





Правая рука вытянута вперед:



Сигналы регулировщика имеют следующие значения:

Рука поднята вверх:

- движение всех транспортных средств и пешеходов **запрещено** во всех направлениях, кроме случаев, предусмотренных пунктом 6.14 Правил.

- *Пункт 6.14: Водителям, которые при поднятии регулировщиком руки вверх не могут остановиться, не прибегая к экстренному торможению перед стоп-линией, а при ее отсутствии – перед пересекаемой проезжей частью, или регулировщиком, разрешается дальнейшее движение.*





- Регулировщик может подавать жестами рук и другие сигналы, понятные водителям и пешеходам.
- Для лучшей видимости сигналов регулировщик может применять жезл или диск с красным световозвращателем.
- Требование об остановке транспортного средства подается с помощью громкоговорящего устройства или жестом руки, направленной на транспортное средство. Водитель должен остановиться в указанном месте.
- Дополнительный сигнал свистком подается для привлечения внимания участников движения.

